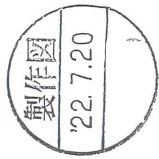
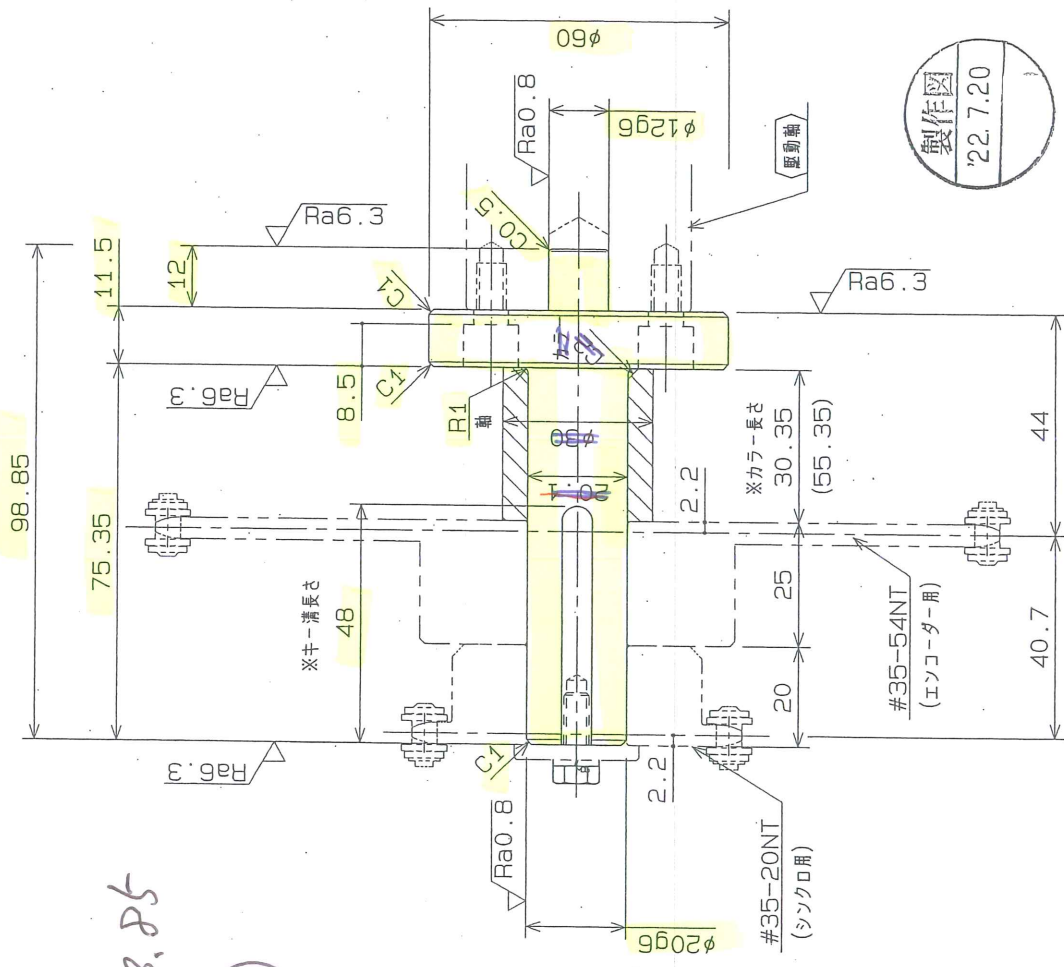
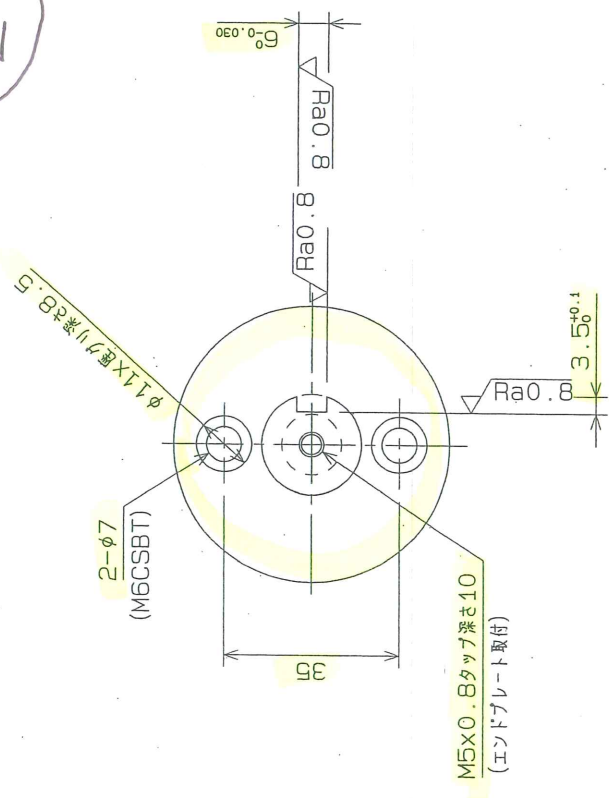


品番 ①材質 S45C	
製作数	1 x 2 式
計	2 個
塗装	R 度 1/1

注) カラー長さは2種類あります。各1個製作願います。

① S45C
φ60 x 98.85

(27)



※指し紙は公差以下記を基準とする。		製造公差	製造公差	製造公差	製造公差	製造公差	製造公差	製造公差	製造公差	製造公差
製法加工	SIS	削り加工	JIS	削り加工	JIS	削り加工	JIS	削り加工	JIS	削り加工
呼び寸法	1.0	1.0	1.0	1.0	1.0	1.0	1.0	1.0	1.0	1.0
公差	±0.01	±0.01	±0.01	±0.01	±0.01	±0.01	±0.01	±0.01	±0.01	±0.01
公差	0.01	0.01	0.01	0.01	0.01	0.01	0.01	0.01	0.01	0.01
公差	0.02	0.02	0.02	0.02	0.02	0.02	0.02	0.02	0.02	0.02
公差	0.04	0.04	0.04	0.04	0.04	0.04	0.04	0.04	0.04	0.04
公差	0.05	0.05	0.05	0.05	0.05	0.05	0.05	0.05	0.05	0.05
公差	0.1	0.1	0.1	0.1	0.1	0.1	0.1	0.1	0.1	0.1
公差	0.15	0.15	0.15	0.15	0.15	0.15	0.15	0.15	0.15	0.15
公差	0.2	0.2	0.2	0.2	0.2	0.2	0.2	0.2	0.2	0.2
公差	0.3	0.3	0.3	0.3	0.3	0.3	0.3	0.3	0.3	0.3
公差	0.4	0.4	0.4	0.4	0.4	0.4	0.4	0.4	0.4	0.4
公差	0.5	0.5	0.5	0.5	0.5	0.5	0.5	0.5	0.5	0.5
公差	0.8	0.8	0.8	0.8	0.8	0.8	0.8	0.8	0.8	0.8
公差	1.0	1.0	1.0	1.0	1.0	1.0	1.0	1.0	1.0	1.0
公差	1.5	1.5	1.5	1.5	1.5	1.5	1.5	1.5	1.5	1.5
公差	2.0	2.0	2.0	2.0	2.0	2.0	2.0	2.0	2.0	2.0
公差	3.0	3.0	3.0	3.0	3.0	3.0	3.0	3.0	3.0	3.0
公差	4.0	4.0	4.0	4.0	4.0	4.0	4.0	4.0	4.0	4.0
公差	5.0	5.0	5.0	5.0	5.0	5.0	5.0	5.0	5.0	5.0
公差	6.0	6.0	6.0	6.0	6.0	6.0	6.0	6.0	6.0	6.0
公差	8.0	8.0	8.0	8.0	8.0	8.0	8.0	8.0	8.0	8.0
公差	10.0	10.0	10.0	10.0	10.0	10.0	10.0	10.0	10.0	10.0
公差	12.0	12.0	12.0	12.0	12.0	12.0	12.0	12.0	12.0	12.0
公差	15.0	15.0	15.0	15.0	15.0	15.0	15.0	15.0	15.0	15.0
公差	20.0	20.0	20.0	20.0	20.0	20.0	20.0	20.0	20.0	20.0
公差	25.0	25.0	25.0	25.0	25.0	25.0	25.0	25.0	25.0	25.0
公差	30.0	30.0	30.0	30.0	30.0	30.0	30.0	30.0	30.0	30.0
公差	40.0	40.0	40.0	40.0	40.0	40.0	40.0	40.0	40.0	40.0
公差	50.0	50.0	50.0	50.0	50.0	50.0	50.0	50.0	50.0	50.0
公差	60.0	60.0	60.0	60.0	60.0	60.0	60.0	60.0	60.0	60.0
公差	80.0	80.0	80.0	80.0	80.0	80.0	80.0	80.0	80.0	80.0
公差	100.0	100.0	100.0	100.0	100.0	100.0	100.0	100.0	100.0	100.0

① 3

訂正事項

図

図

図

図

図

図

図

立川プライント工業株式会社 様
製品番 3210158
数量 上取式

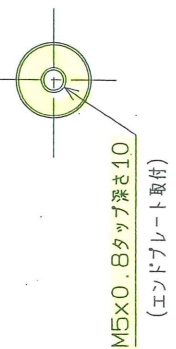
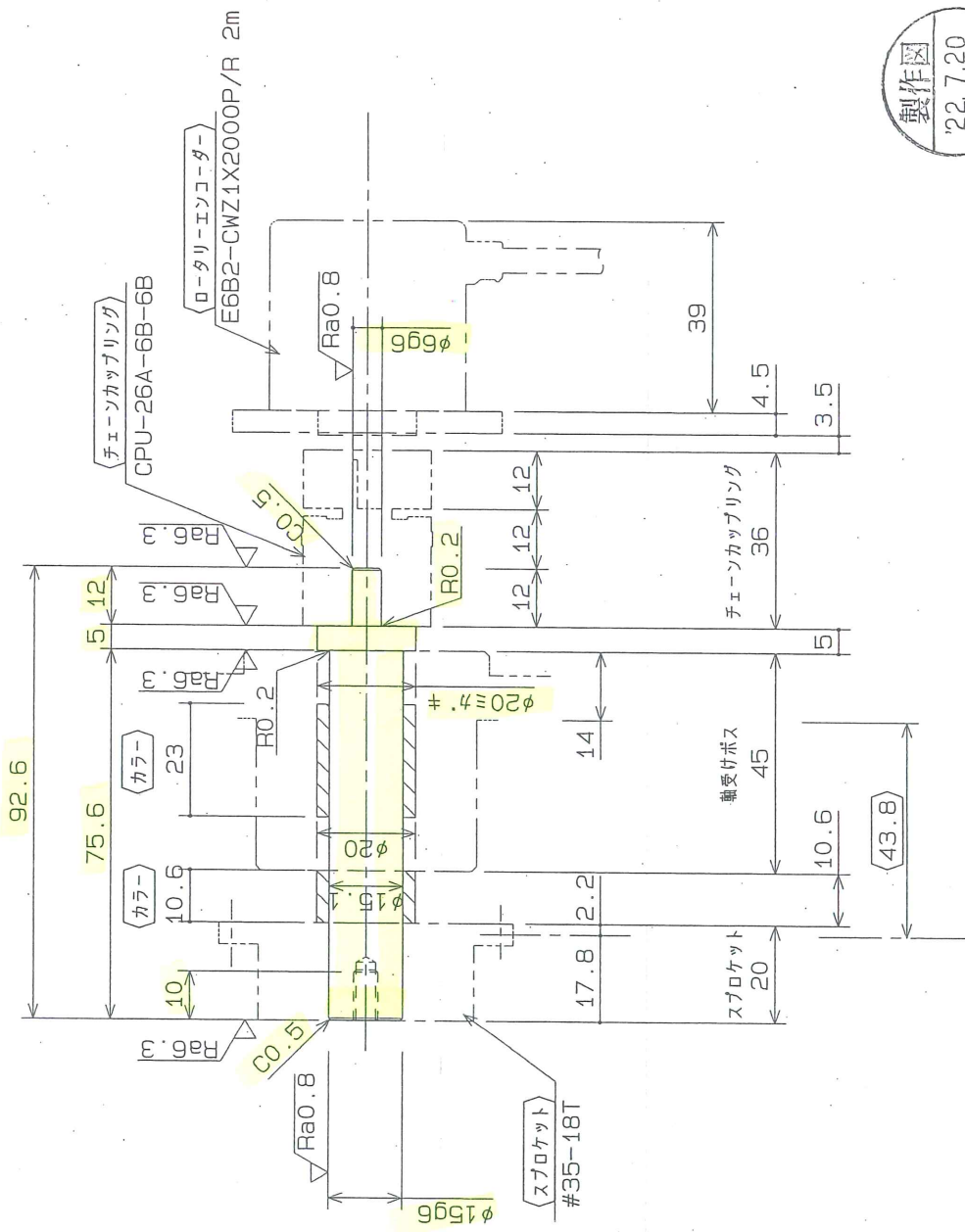
シンクロユニット軸 (Z5R駆動部軸取付)

Z5R-DRU-00-31 P3200

立川プライント工業株式会社
製品番 3210158
数量 上取式
シンクロユニット軸 (Z5R駆動部軸取付)

品番	①材質S45C-D
製作数	1 x 1 式 R度 1/1
前	1 個 1/1
塗装色	

注) 本図でカラーも製作願います。



① S45C-D
φ20x 12.6

1本

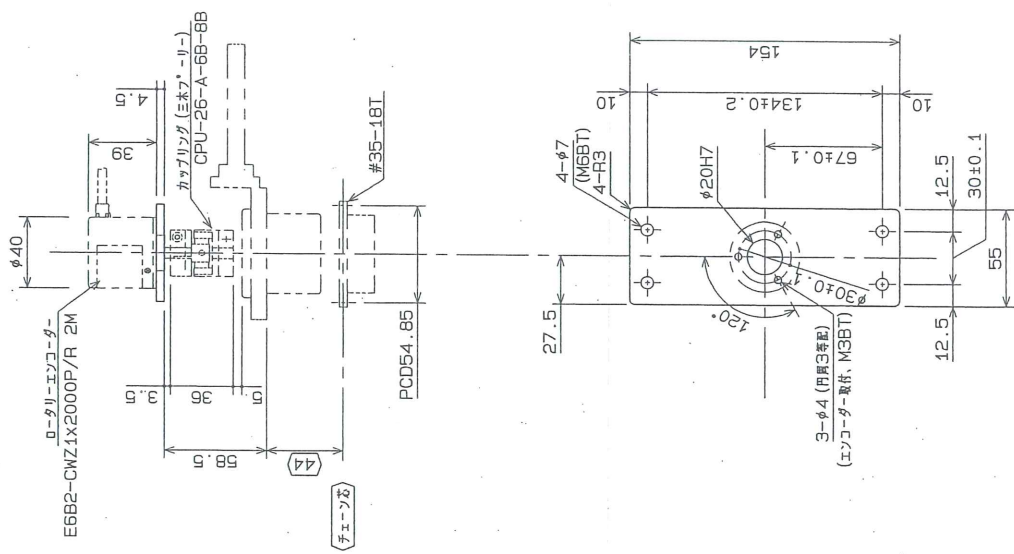
※指示無公差は下記公差を基準とする。 製造公差 製造加工	※指示無公差は下記公差を基準とする。 普通公差 削り加工	年月日	訂正事項	印
SIS	JIS	年月日	訂正事項	印
呼び寸法	長さ 1 別角	年月日	訂正事項	印
1~4000	0.01	年月日	訂正事項	印
1000-1600	0.01	年月日	訂正事項	印
1600-2500	0.02	年月日	訂正事項	印
2500-4000	0.02	年月日	訂正事項	印
4000-10000	0.04	年月日	訂正事項	印
	1000-2000	年月日	訂正事項	印

客先	立川プラインド工業株式会社	作図	22/07/19
設備名称	静電塗装設備	製番	3210158
	エンコーダーカウンター軸	数量	1 上配式
図番	Z5R-DRU-00-31		P3400

2017 7 20 (#)

② SS400-D
 $\phi 10 \times 72.5$
 4本

品名②材料SS400		
規格	4 x 1 式	R径
数量	計 4 個	1/1
塗装色 三輪クロマート		



製作図
 22.7.20

※特許等取得済の商標・登録商標	△	△	△	△
商標	△	△	△	△
商標	△	△	△	△
商標	△	△	△	△
商標	△	△	△	△
商標	△	△	△	△
商標	△	△	△	△
商標	△	△	△	△
商標	△	△	△	△
商標	△	△	△	△
商標	△	△	△	△
商標	△	△	△	△
商標	△	△	△	△
商標	△	△	△	△
商標	△	△	△	△
商標	△	△	△	△
商標	△	△	△	△
商標	△	△	△	△
商標	△	△	△	△
商標	△	△	△	△
商標	△	△	△	△
商標	△	△	△	△

5007 7 22(井)