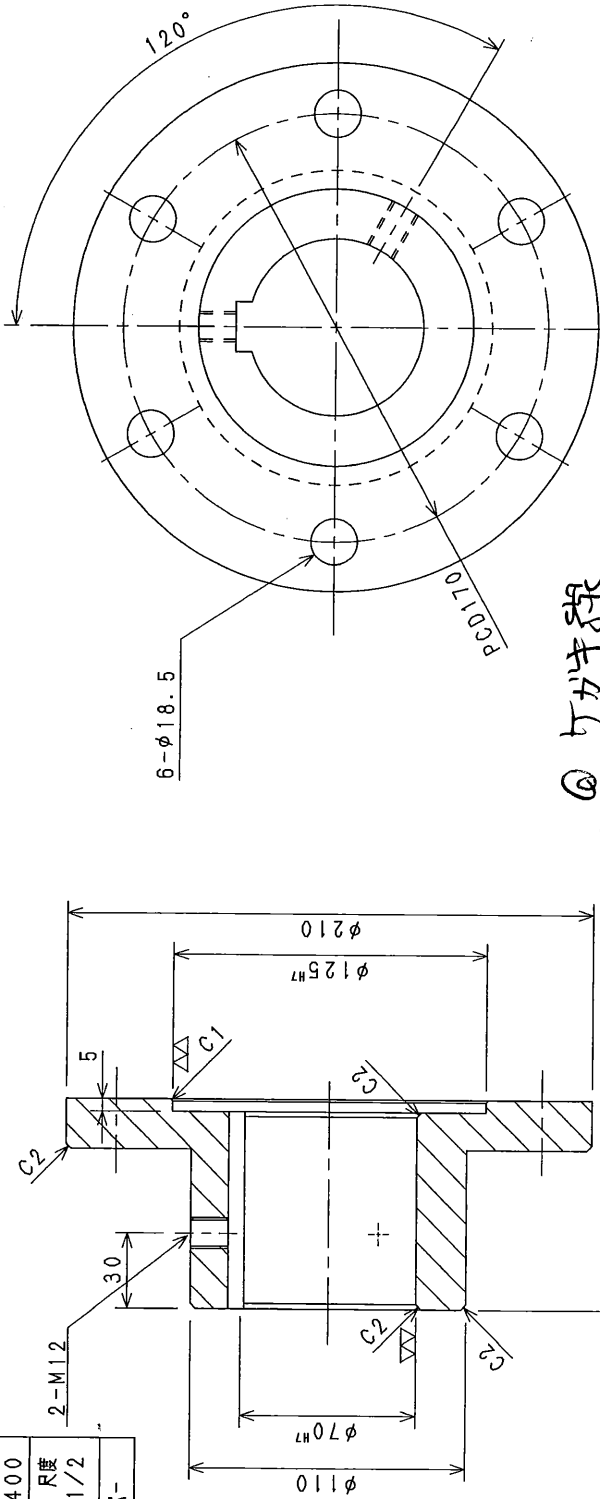


品番	①材質SS400
製作数	1 x 2式 2個
設計	1/2
塗装色	耐熱シルバー
	200℃



① 7カギ線
キー溝中心

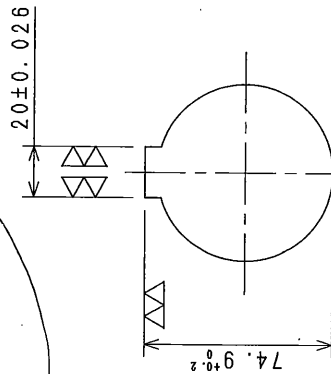
SS400

※ 6-φ18.5と2-M12 位置相必要。
キー溝

6個

製作図
22.3.16

キー溝はどちらの手配できますか。
※ キー溝中心がキ線必要。



キー溝詳細

※指示無き公差は下記を標準とする。	
製造公差	普通公差
切削加工	削り加工
SIS	JIS
呼び寸法	公差
1~1000	0.01, 0.02, 0.03, 0.04, 0.05, 0.06, 0.07, 0.08, 0.09, 0.10, 0.12, 0.15, 0.20, 0.25, 0.30, 0.35, 0.40, 0.50, 0.60, 0.70, 0.80, 1.00, 1.20, 1.50, 2.00, 2.50, 3.00, 4.00, 5.00, 6.00, 8.00, 10.00
1000~2000	0.015, 0.020, 0.025, 0.030, 0.035, 0.040, 0.045, 0.050, 0.055, 0.060, 0.070, 0.080, 0.090, 0.100, 0.120, 0.150, 0.200, 0.250, 0.300, 0.400, 0.500, 0.600, 0.800, 1.000
2000~3000	0.020, 0.025, 0.030, 0.035, 0.040, 0.045, 0.050, 0.055, 0.060, 0.070, 0.080, 0.090, 0.100, 0.120, 0.150, 0.200, 0.250, 0.300, 0.400, 0.500, 0.600, 0.800, 1.000
3000~4000	0.025, 0.030, 0.035, 0.040, 0.045, 0.050, 0.055, 0.060, 0.070, 0.080, 0.090, 0.100, 0.120, 0.150, 0.200, 0.250, 0.300, 0.400, 0.500, 0.600, 0.800, 1.000
4000~10000	0.030, 0.035, 0.040, 0.045, 0.050, 0.055, 0.060, 0.070, 0.080, 0.090, 0.100, 0.120, 0.150, 0.200, 0.250, 0.300, 0.400, 0.500, 0.600, 0.800, 1.000
10000~20000	0.035, 0.040, 0.045, 0.050, 0.055, 0.060, 0.070, 0.080, 0.090, 0.100, 0.120, 0.150, 0.200, 0.250, 0.300, 0.400, 0.500, 0.600, 0.800, 1.000
20000~30000	0.040, 0.045, 0.050, 0.055, 0.060, 0.070, 0.080, 0.090, 0.100, 0.120, 0.150, 0.200, 0.250, 0.300, 0.400, 0.500, 0.600, 0.800, 1.000
30000~40000	0.045, 0.050, 0.055, 0.060, 0.070, 0.080, 0.090, 0.100, 0.120, 0.150, 0.200, 0.250, 0.300, 0.400, 0.500, 0.600, 0.800, 1.000
40000~50000	0.050, 0.055, 0.060, 0.070, 0.080, 0.090, 0.100, 0.120, 0.150, 0.200, 0.250, 0.300, 0.400, 0.500, 0.600, 0.800, 1.000
50000~100000	0.055, 0.060, 0.070, 0.080, 0.090, 0.100, 0.120, 0.150, 0.200, 0.250, 0.300, 0.400, 0.500, 0.600, 0.800, 1.000
100000~200000	0.060, 0.070, 0.080, 0.090, 0.100, 0.120, 0.150, 0.200, 0.250, 0.300, 0.400, 0.500, 0.600, 0.800, 1.000
200000~300000	0.070, 0.080, 0.090, 0.100, 0.120, 0.150, 0.200, 0.250, 0.300, 0.400, 0.500, 0.600, 0.800, 1.000
300000~400000	0.080, 0.090, 0.100, 0.120, 0.150, 0.200, 0.250, 0.300, 0.400, 0.500, 0.600, 0.800, 1.000
400000~500000	0.090, 0.100, 0.120, 0.150, 0.200, 0.250, 0.300, 0.400, 0.500, 0.600, 0.800, 1.000
500000~1000000	0.100, 0.120, 0.150, 0.200, 0.250, 0.300, 0.400, 0.500, 0.600, 0.800, 1.000
1000000~2000000	0.120, 0.150, 0.200, 0.250, 0.300, 0.400, 0.500, 0.600, 0.800, 1.000
2000000~3000000	0.150, 0.200, 0.250, 0.300, 0.400, 0.500, 0.600, 0.800, 1.000
3000000~4000000	0.200, 0.250, 0.300, 0.400, 0.500, 0.600, 0.800, 1.000
4000000~5000000	0.250, 0.300, 0.400, 0.500, 0.600, 0.800, 1.000
5000000~10000000	0.300, 0.400, 0.500, 0.600, 0.800, 1.000
10000000~20000000	0.400, 0.500, 0.600, 0.800, 1.000
20000000~30000000	0.500, 0.600, 0.800, 1.000
30000000~40000000	0.600, 0.800, 1.000
40000000~50000000	0.800, 1.000
50000000~100000000	1.000

客先	中央ビルド工業株式会社	作図	22.3.15
設備	リフトコンパ7-改造	製番	3211126
名称	カップリング 凹	数量	1
図番	FLC-LIF-00-4T P1300	印	A
訂正事項		尺	1/2
設計	M.D	度	3