

鋼印 $\phi A - \phi B - C$

項次	A	B	C	D	數量
1	31.8	195	40.5	8	72
2	31.8	189	40.5	11	24
3	35	199	43.7	8	72
4	35	193	43.7	11	24

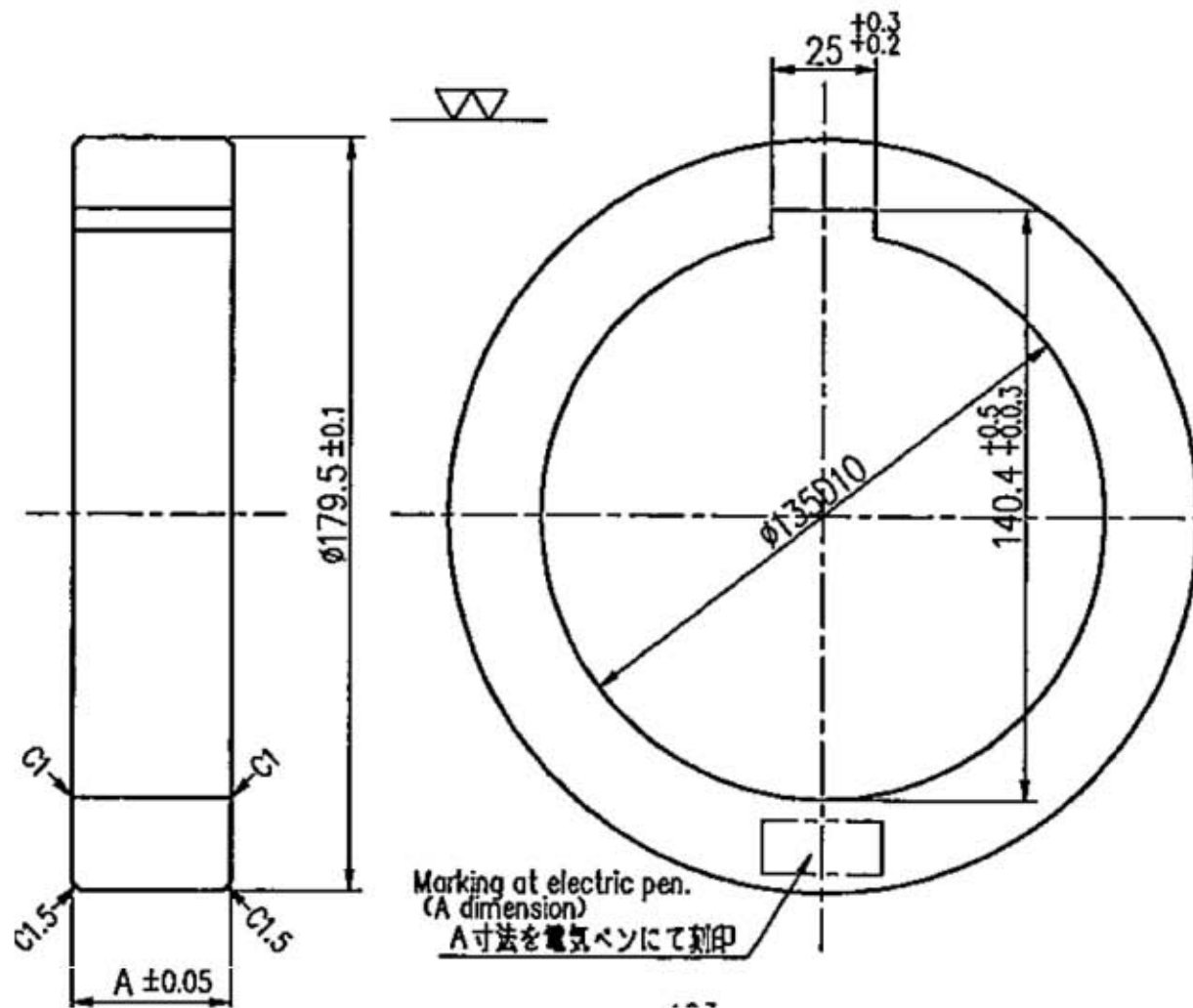
單位：mm

材質：SKD11

熱處理要求：HRC65以上(需附熱處理報告)

台朔重工股份有限公司			
管排焊機模具			
鍛合金工具鋼SKD11			
製圖	王彥智	111.01.03	投影法
設計	陳慶豐	111.01.06	比例
審核	蕭國利	111.01.07	圖號 67BL000001

修正	審核	說明
----	----	----



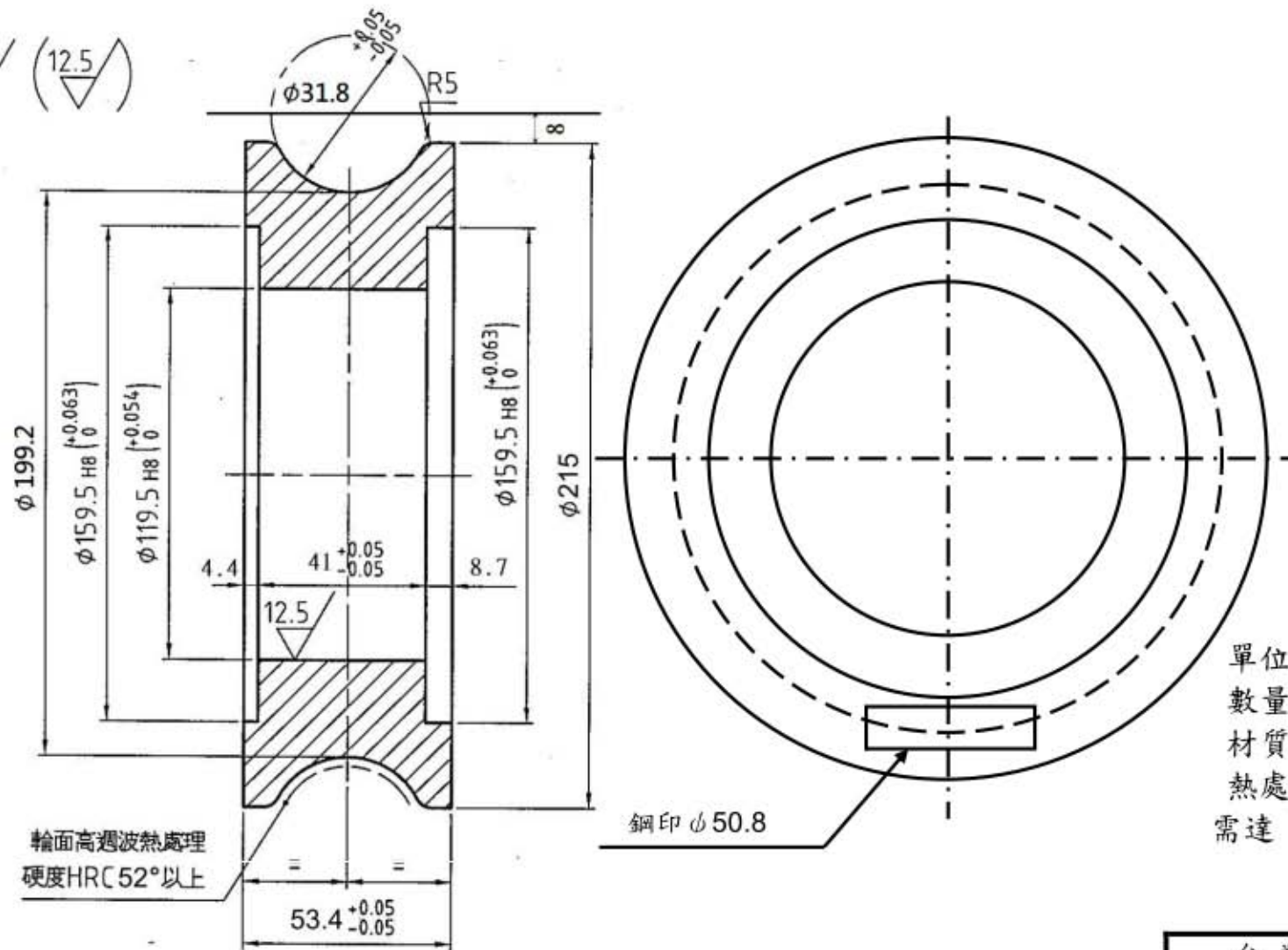
項次	A	數量	備註
1	48.15	32	軸套
2	21	32	軸套
3	10	32	軸套
4	24.2	32	軸套

材質:S45C
單位:mm

台朔重工股份有限公司			
1200模具軸套			
中碳鋼 S45C			
製	王彥智	111.01.03	投影法
設	陳慶豐	111.01.06	比例
審	蕭國利	111.01.07	圖號 67BL000002

修正	審核	說明
----	----	----

Ra 25/ (12.5)



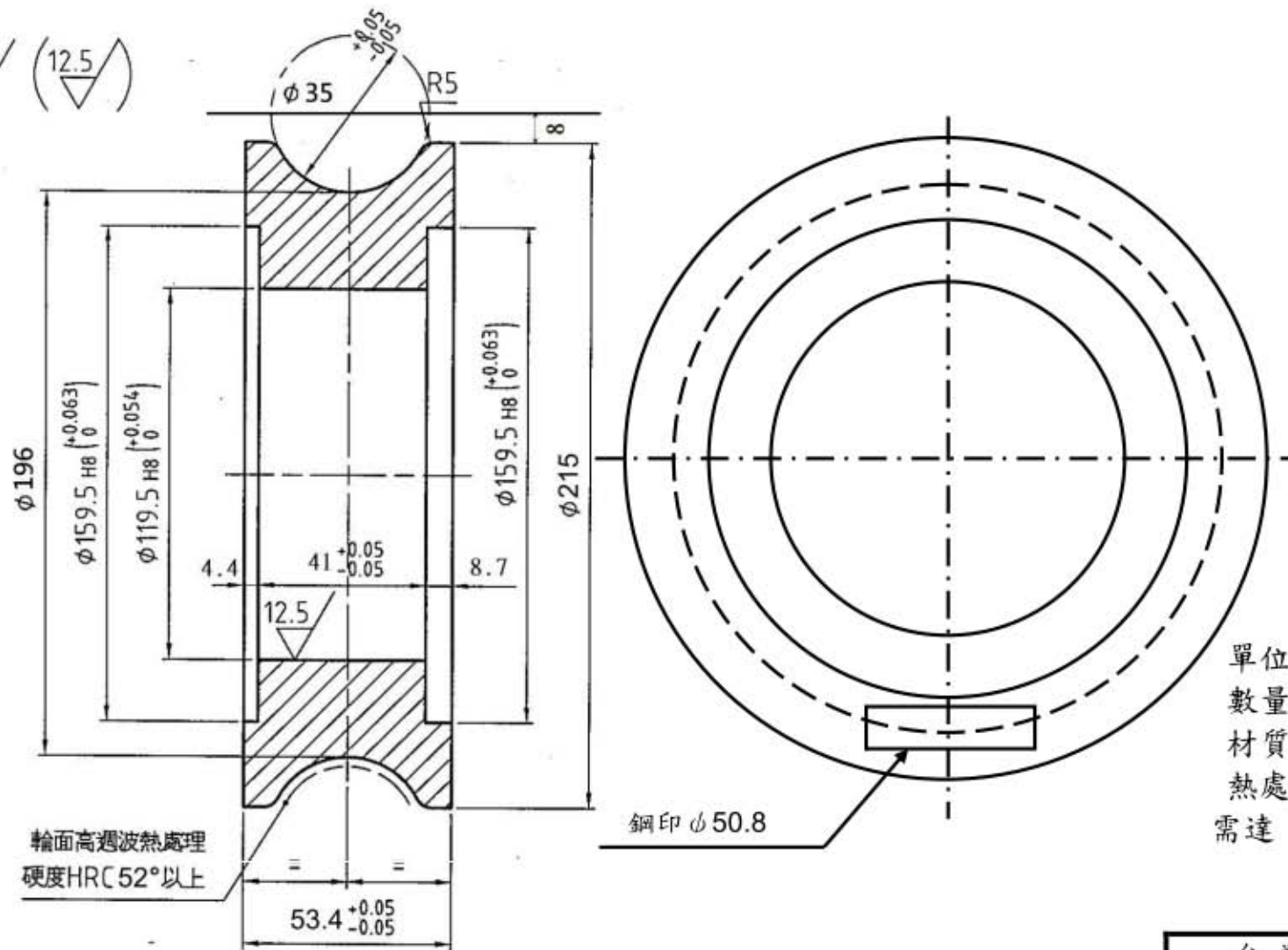
輪面高週波熱處理
硬度HRC 52°以上

鋼印 φ 50.8

單位：mm
 數量：2 pcs
 材質：S45C
 熱處理要求：輪面高週波處理硬度
 需達 HRC 52以上(需附熱處理報告)

台朔重工股份有限公司			
3200管排焊機模具			
中碳鋼 S45C			
製圖	王彥智	111.01.03	投影法
設計	陳慶豐	111.01.06	比例
修正	審核	說明	審核 蕭國利 111.01.07 圖號 67BL000003-1

Ra 25/ (12.5)



輪面高週波熱處理
硬度HRC 52°以上

鋼印 ϕ 50.8

單位：mm
 數量：2 pcs
 材質：S45C
 熱處理要求：輪面高週波處理硬度
 需達 HRC 52以上(需附熱處理報告)

台朔重工股份有限公司			
3200管排焊機模具			
中碳鋼 S45C			
製圖	王彥智	111.01.03	投影法
設計	陳慶豐	111.01.06	比例
修正	審核	說明	審核
			圖號 67BL000003-2