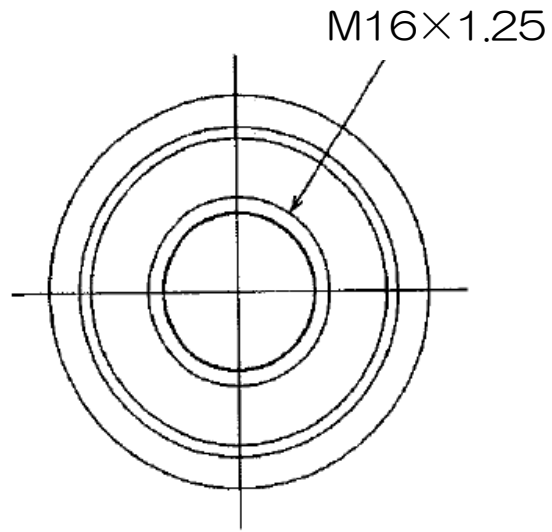
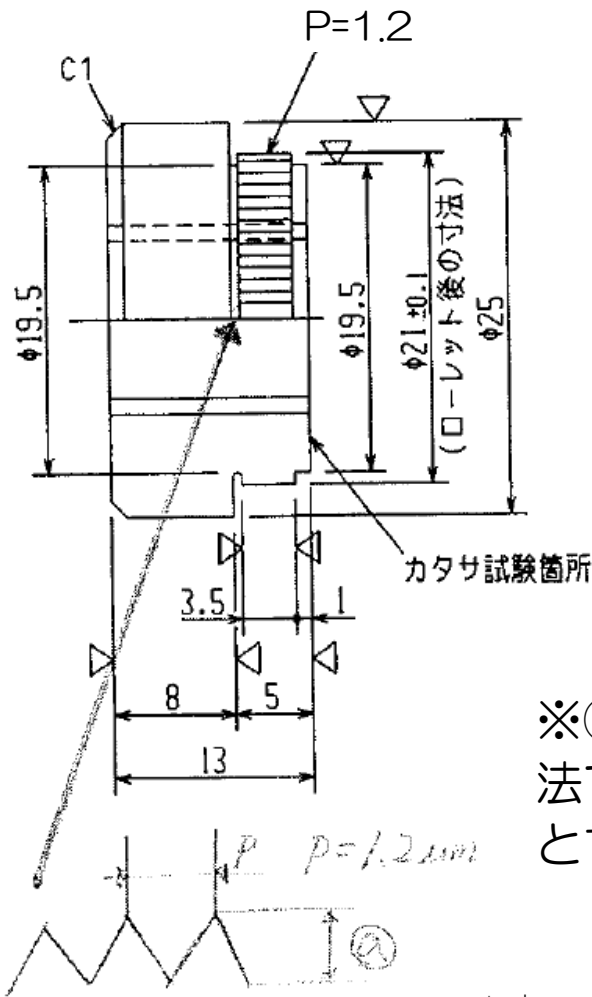


試作品 L/T、見積依頼

作成日： 12月6日
作成者： 長谷川



※ ㊦ は加工の際、膨大する寸法で材質により $1/8P \sim 1/4P$ とする。

品番： MT38 K-3031537-M16
個数： 100 or 500 個

材料： S45C

回答期限： 12月9日

加工内容

工程1： 切削+ローレット転造+ねじ転造

工程2： 焼入焼もどし

工程3： めっき+脱水素処理