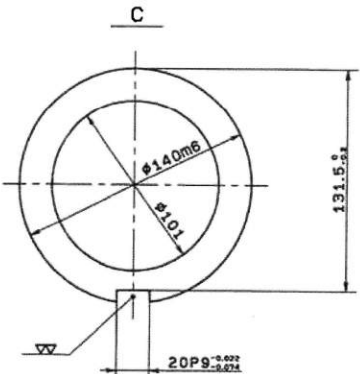
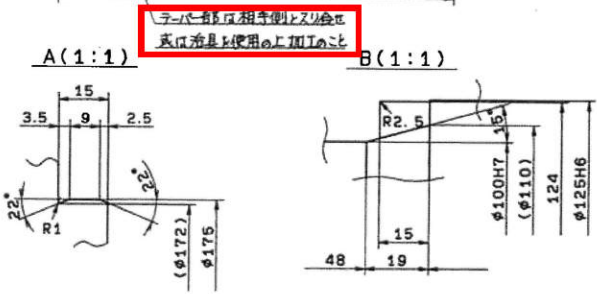
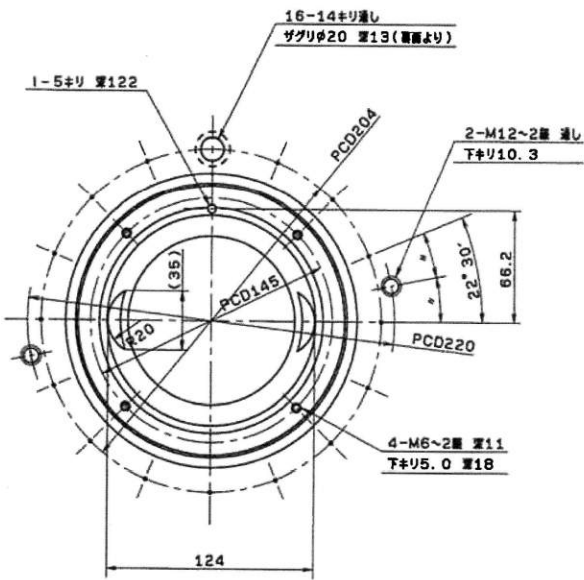
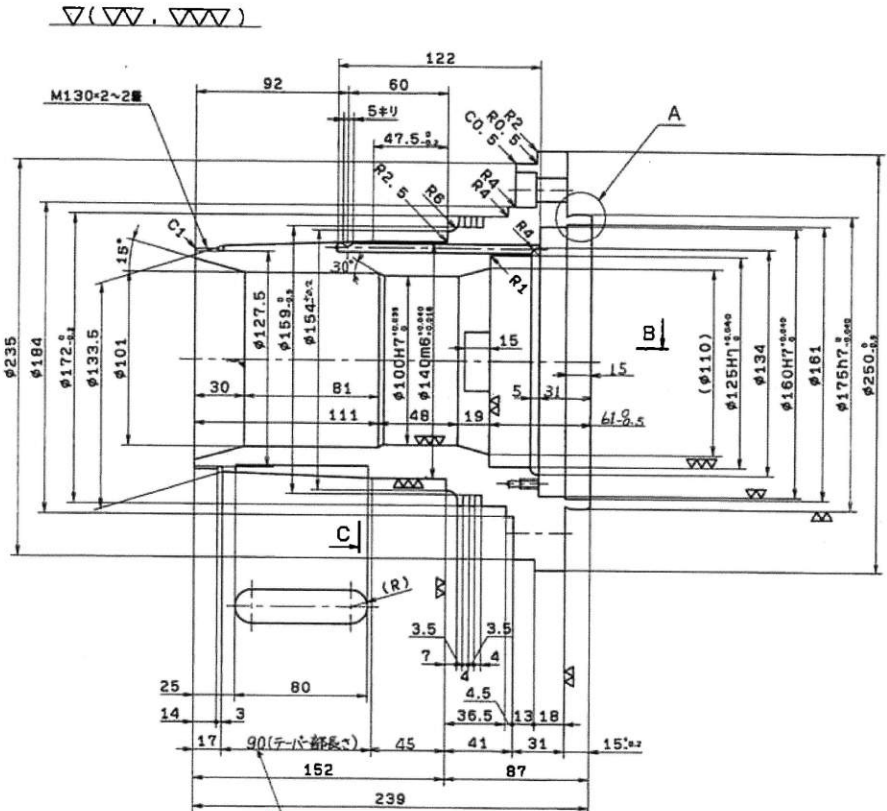


| 記号 | 年月日 | 変更内容 | 変更理由 |
|----|-----|------|------|
| △ | | | |
| △ | | | |
| △ | | | |



2個
SUS316L

テーパー部は相対側として
又は治具を使用した加工のこと

寸法検査図要

| 製作数 | 備 |
|-----|----------|
| 1 | 当図面の指示通り |
| 1 | 一般仕様普通通り |
| 2 | 使用条件 |
| 3 | 滅菌条件 |
| 4 | 検査基準 |
| 5 | その他特記事項 |
| | 9996630 |

材質 SUS316L 重量 19.2kg 所要数 2個

| | | | |
|-------|------|---------------------------|-----------|
| 加工種別 | | ガス溶接部品組立機 スーパーデカンター 三相分働機 | |
| ボス | | | |
| 長さ | 加工機番 | 尺 | 枚数 |
| | | | NO |
| 相当設計 | 製図 | 度 | 完成 |
| | | | H6年 3月14日 |
| 図面番号 | | A2 | |
| 図面供給者 | | 花子 | |
| 供給者番 | | MNZ22A13 | |
| スケッチ | | | |