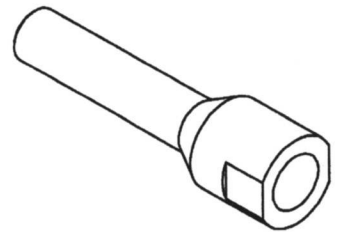
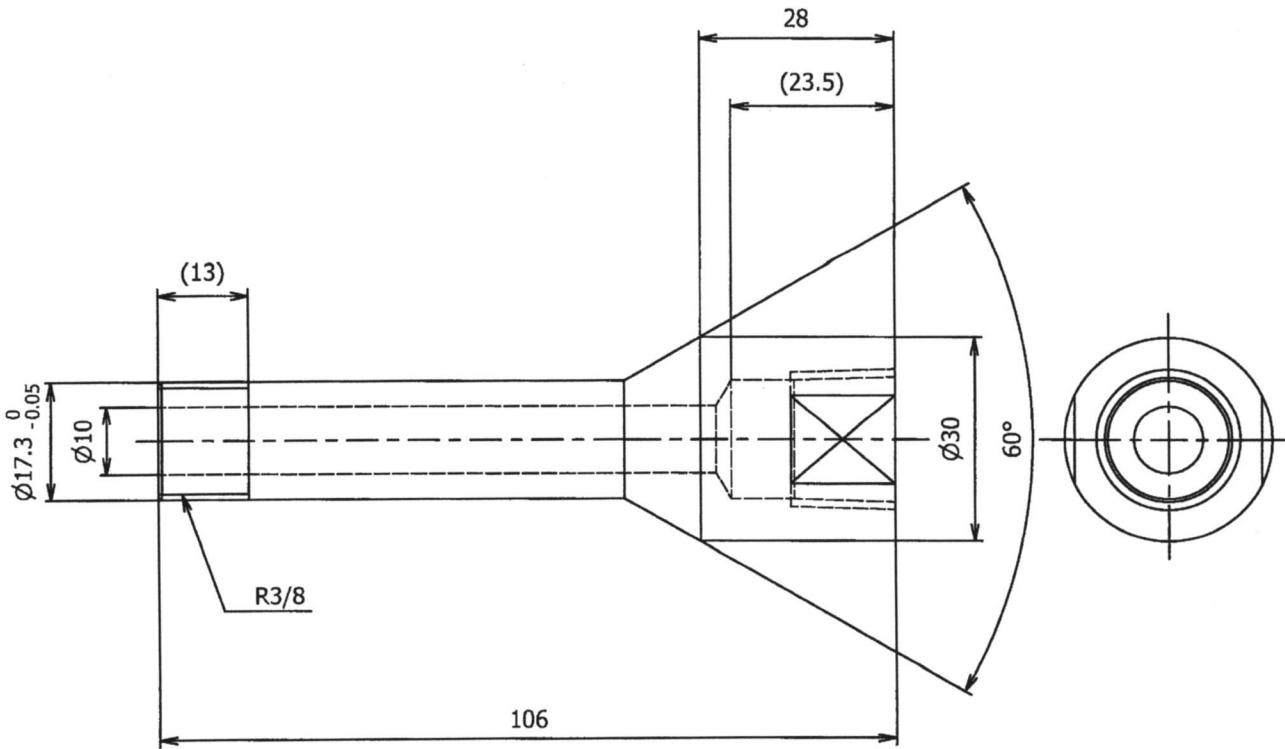
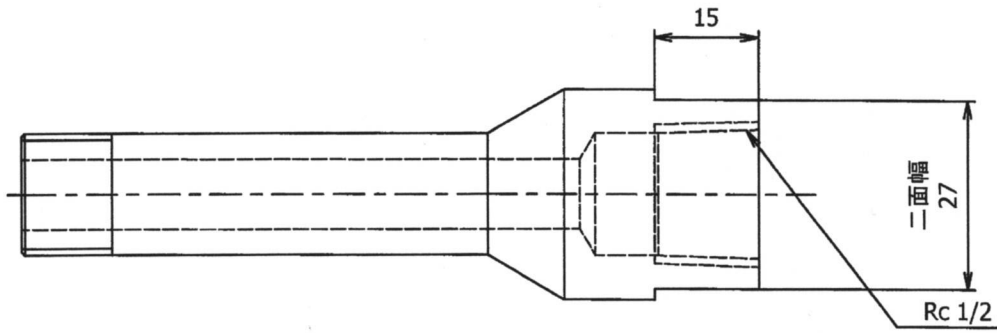
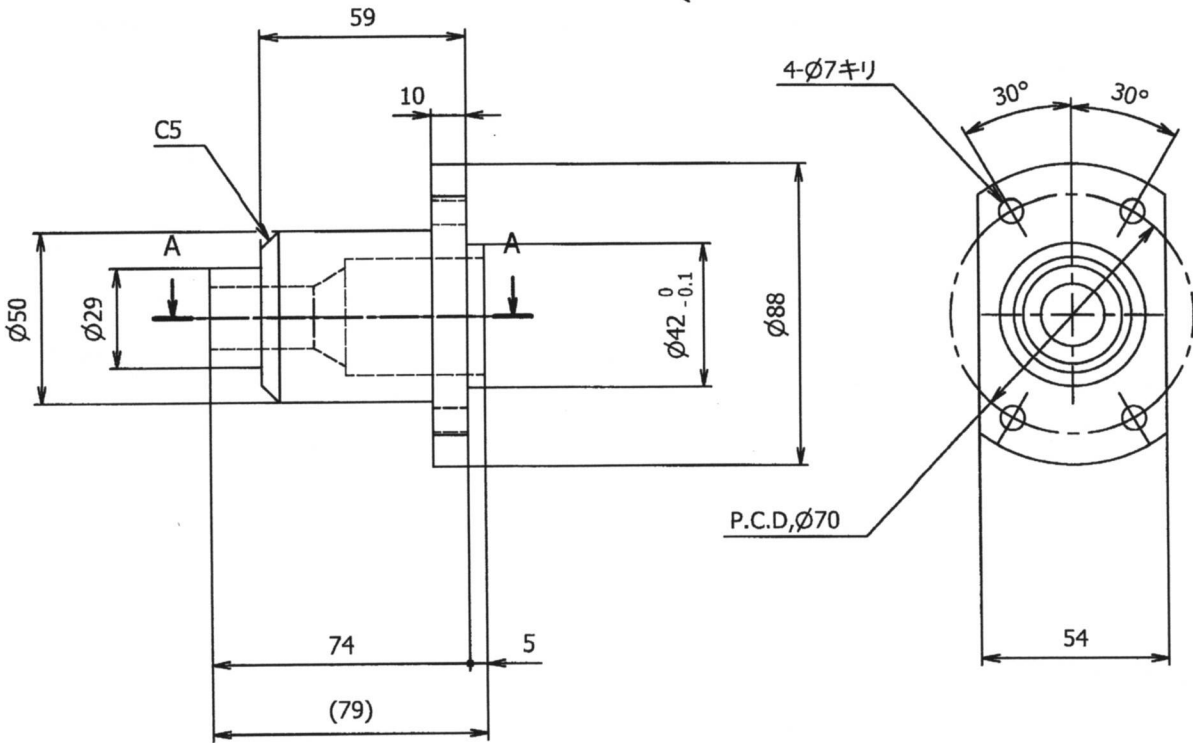
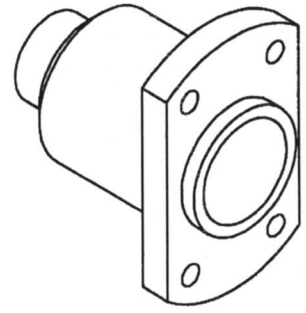
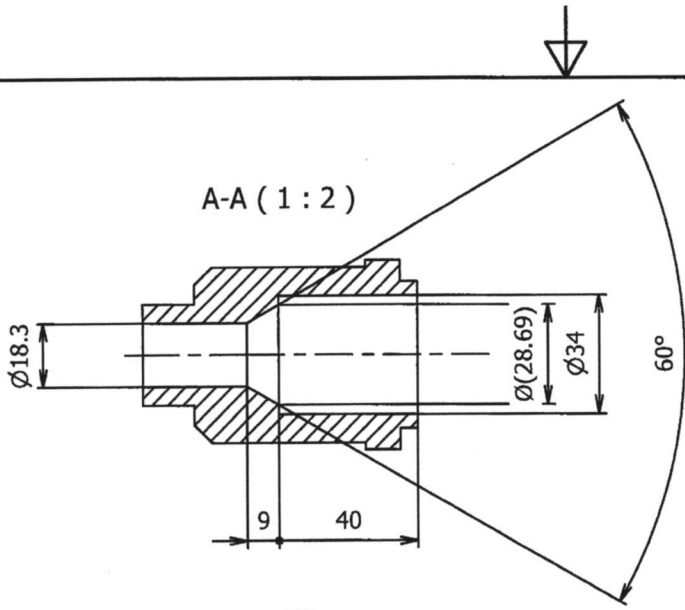


										機械番号 Machine number		ZM-3785	
削り加工無記号公差				ガス切断加工無記号公差				仕上 Finish		6.3		熱処理 Heat treatment	
呼び寸法の区分 単位 (mm)		寸法差		呼び寸法の区分 単位 (mm)		寸法差		品名 Part name		ブロック		硬度 Hardness	
		中級 ±	粗級 ±			A級 ±	B級 ±	製品 Making No.		素材 重量	Weight	表面処理 Surface treatment	
0.5以上 3以下		0.1	0.2	1000以下		1.0	2.0	1				硬質クロムメッキ	
3を超え 6以下		0.1	0.3	1000を超え 3150以下		1.5	2.5	三角法 Projection Method		個	QTY	Material	
6を超え 30以下		0.2	0.5	3150を超え 6000以下		2.0	3.0	尺度 Scale		台	/1	NAK55	
30を超え 120以下		0.3	0.8	6000を超え 10000以下		2.0	5.5	ユーザー User		株式会社アイシン安城第2工場			
120を超え 400以下		0.5	1.2	指示ナキ 角部 ハ C0.5 トスル 指示ナキ スミ ハ R0.4 トスル				装置名 Machine name		オイル注入機T-222対応改造			
400を超え 1000以下		0.8	2.0					Drawing No.		改訂記号		葉番	
1000を超え 2000以下		1.2	3.0	Design		製		図		×		/	
2000を超え 4000以下		2.0	4.0	2021/07/01		2021/07/01		K-H0311-01-201					
		計		Y.Harada		図		Y.Harada					



		機械番号 Machine number		ZM-3785	
削り加工無記号公差		ガス切断加工無記号公差		仕上 Finish	6.3
呼び寸法の区分 単位 (mm)		寸法差 中級 ± 粗級 ±	呼び寸法の区分 単位 (mm)	品名 Part name	シャフト
0.5以上 3以下 3を超え 6以下 6を超え 30以下 30を超え 120以下 120を超え 400以下 400を超え 1000以下 1000を超え 2000以下 2000を超え 4000以下		0.1 0.2 0.1 0.3 0.2 0.5 0.3 0.8 0.5 1.2 0.8 2.0 1.2 3.0 2.0 4.0	1000以下 1000を超え 3150以下 3150を超え 6000以下 6000を超え 10000以下	A級 ± B級 ±	1.0 2.0 1.5 2.5 2.0 3.0 2.0 3.5
		指示ナキ 角部 ハ C0.5 トスル 指示ナキ スミ ハ R0.4 トスル		製 個	1
				三角法 Projection Method	個 / 台
				尺度 Scale	1:1
				ユーザー User	株式会社アイシン安城第2工場
				装置名 Machine name	オイル注入機T-222対応改造
承認	Approved	検	Checked	設計 Design	2021/07/01
承認	承認	検	検	製 製造	2021/07/01
				図 図	Y.Harada
				図 番	K-H0311-01-202
				改訂 訂記号	×
				葉 番	/
				Sheet No.	



削り加工無記号公差				ガス切断加工無記号公差				仕上 Finish 6.3		熱処理 Heat treatment	
呼び寸法の区分 単位 (mm)		寸法差 中級 ± 粗級 ±		呼び寸法の区分 単位 (mm)		寸法差 A級 ± B級 ±		品名 Part name ホルダ		硬度 Hardness	
0.5以上 3以下	0.1	0.2	1000以下	1.0	2.0	製品 Making No. 1	素材 Weight	表面処理 Surface treatment 硬質クロムメッキ		Material NAK55	
3を超え 6以下	0.1	0.3	1000を超え 3150以下	1.5	2.5	三角法 Projection Method		個 QTY /1		材質 Material	
6を超え 30以下	0.2	0.5	3150を超え 6000以下	2.0	3.0	尺度 Scale 1:2		ユーザー User 株式会社アイシン安城第2工場			
30を超え 120以下	0.3	0.8	6000を超え 10000以下	2.0	3.5	装置名 Machine name オイル注入機T-222対応改造					
120を超え 400以下	0.5	1.2	指示ナキ 角部 ハ C0.5 トスル			Drawing No. K-H0311-01-203		改訂記号 ×		葉番 /	
400を超え 1000以下	0.8	2.0	指示ナキ スミ ハ R0.4 トスル			製 Drafting 2021/07/01		承認 計 Y.Harada			
1000を超え 2000以下	1.2	3.0				図 製 2021/07/01		承認 計 Y.Harada			
2000を超え 4000以下	2.0	4.0				図 製 Y.Harada		承認 計 Y.Harada			