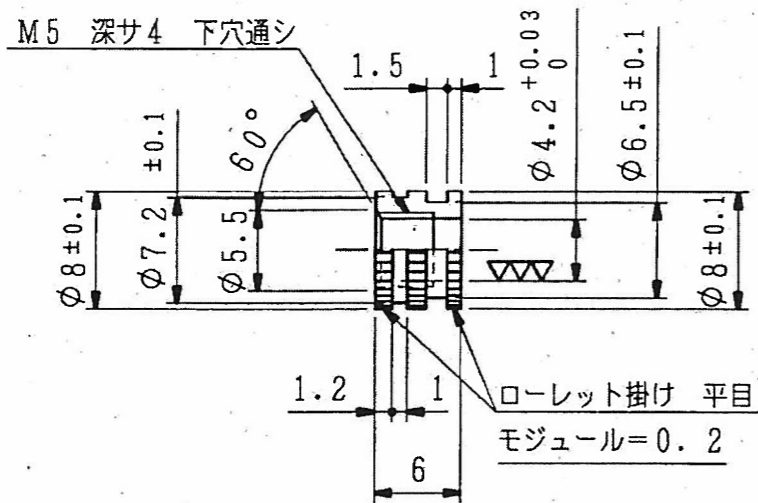


注1 図中に丸み・面取りを図示し、その寸法の指示のない外角 内角
 注2 角は鋭くバリなきこと。



△
~~材質: C3604 (低カドミウム材)~~
~~備考: カドミウム含有量75ppm以下 (RoHS指令対応品)~~

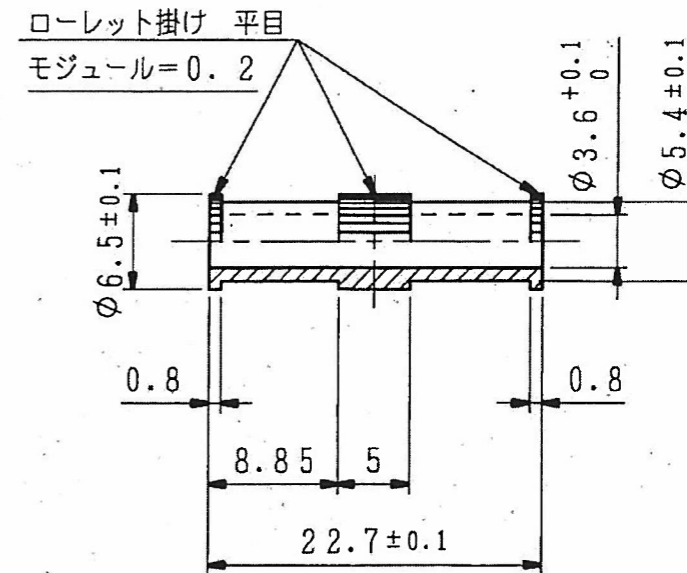
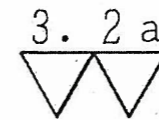
外注先コード
~~納品時に材料メーカーの材料検査成績書(ミルシート)を添付すること。~~



図面配布部数		除去加工品	m	c
90				
処理	91	0.5以上 3以下	±0.1	±0.2
16	93	3×3 6	±0.1	±0.3
	94	6 × 30	±0.2	±0.5
	95	30 × 120	±0.3	±0.8
1	96	120 × 400	±0.5	±1.2
2	97	鋼 鉄 品	精 級	並 級
8	98	プ レ ス 品	B 級	C 級
3	99			

1	M	材 質	図中による △ SUS303	R 度 SCALE 2:1	ORV16	名称 TITLE スレッドインサート (A)
2A	技 術	熱 処 理				
2B	品・検	硬 さ	△	図番 DRAWING NO. 424-00-015-00△		4
8		硬化深さ	(カニゼンめっき5μm)			
1	生 産	表面処理	無電解ニッケルめっき			
6	査 定					
1	設 計					

注1 図中に丸み・面取りを図示し、その寸法の指示のない外角 内角
 注2 角は鋭くバリなきこと。



△
~~材質: C3604 (低カドミウム材)~~
~~備考: カドミウム含有量75ppm以下 (RoHS指令対応品)~~

外注先コード
~~納品時に材料メーカーの材料検査成績書(ミルシート)を添付すること。~~



図面配布部数		除去加工品	m	c
90				
処理	91	0.5以上 3以下	±0.1	±0.2
06	93	3×3 6	±0.1	±0.3
	94	6 × 30	±0.2	±0.5
	95	30 × 120	±0.3	±0.8
31	96	120 × 400	±0.5	±1.2
32	97	鋼 鉄 品	精 級	並 級
38	98	プ レ ス 品	B 級	C 級
43	99			

51	M	材 質	図中による △ SUS303	R 度 SCALE 2:1	ORV16	名称 TITLE スレッドインサート (B)
2A	技 術	熱 処 理				
2B	品・検	硬 さ	△	図番 DRAWING NO. 424-00-016-00△		3
8		硬化深さ	(カニゼンめっき5μm)			
71	生 産	表面処理	無電解ニッケルめっき			
6	査 定					
1	設 計					